



Löwenburg



Picknickplatz Derrière les Clos



Waldhütte



Gemeindebüro



Mehlschwalbe



Auf dem Panoramaweg



Der Eichelhäher - Symbol von Pleigne



Lützel See



Lützel Höhle



Beobachtungsturm Sur Chavelier



Lützel Höhle

Vorstellung

Pleigne – eine Gemeinde, dessen Gebiet ein reiches Erbe und eine herrliche Landschaft aufweist, die Bewunderung hervorruft.

Eine sonnige Terrasse, die sich nach Europa öffnet und ein aussergewöhnliches Rundpanorama bietet. Wenn Sie es einmal entdeckt haben, kommen Sie immer wieder zurück. Dazu werden Sie nie müde von den Sonnenauf- und -untergängen, die so viel Farbe in Ihre Augen bringen.

Wie könnte man an diesem Ort nicht den gleichen Atem spüren, der Sankt Bernhard dazu inspirierte, eine Abtei in der idyllischen Umgebung von Lützel (*Lucelle*) zu gründen, die am einzigen See des Kantons Jura liegt? Wie könnte man nicht beeindruckt sein, wenn man sich dem Gut Löwenburg mit den Ruinen der Burg aus dem 10. Jahrhundert, dem Museum und den grandiosen Gebäuden nähert? Wie kann man nicht dem Charme der Bavelier Senke mit ihrem Teich und der Mühle erliegen? Und wie könnte man schliesslich in einem so typischen Dorf, in dem sich die Kirche dank des Talents des Jurassischen Künstlers André Bréchet mit den ersten künstlerischen Glasfenstern im Jura schmückt, nicht in Bewunderung geraten?

Pleigne ist ein Dorf mit hoher Lebensqualität und einer fleissigen Bevölkerung, die gerne gute Laune und Geselligkeit inmitten der unberührten Natur teilt.



Verwaltung und Services

1 C5 Gemeindebüro
Rue de la Forge 2
Tél. 032 431 15 44
administration@pleigne.ch

2 C5 Kirche
3 C5 Primarschule
4 C5 Sport- und Festhalle
5 C5 Saal Epicentre
6 C5 Sortieranlage für Haushaltsabfall Mister Tri



Freizeit und Tourismus

7 C5 Niklaus von Flüe Oratorium
8 B5 Bavelier Mühle
9 A6 Löwenburg (Museum und alte Priore)
10 A7 Löwenburg (Burgruine)
11 C5 Schiessplatz Hütte
12 C4 FC Pleigne Hütte
13 C4 Fussballplatz
14 C5 Beobachtungsturm
15 B3 Waldhütte
16 C6 Fortin de l'Aigle (Adlerfestung)
17 C5 Pferdekutschen- und Schlittenfahrten
18 C5 Reiterliche Aktivitäten
19 B5 Bavelier Teich
20 B2 Lützel See
21 C3 Fille de Mai (Maitochter)
22 C5 Schwalbenturm und Biotop Creux sur la Reuse (Reuseloch)
23 C5 Schwalbenturm chemin des Écoliers (Schülerweg)



Geschäfte

24 C5 Lebensmittelgeschäft Au p'tit mag
25 C5 Die Post
26 B2 Motel, Restaurant und Shop Noirval
27 A7 Hotel und Restaurant Neumühle



Höhlen und Hohlräume

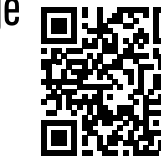
28 D1 Plainbois
29 A7 Halle (Ederswiler)
30 B7 Im Berg
31 D7 Grotte du Bameleux (Höhle)
32 C6 Gouffre de Saradin (Abgrund)
33 C2 Lützel Höhle
34 C2 Trou des Moines (Mönchenloch)
35 B4 Silberloch
36 B4 Bâme du Silberloch (Hohlraum)
37 B4 Roche Percée (durchbohrter Felsen)
38 C4 Creux aux bêtes (Tierloch)
39 C5 Grotte du Chavelier (Höhle)
40 B5 Grotte de la Peute-Rive (Höhle)
41 B5 Grotte de la Steinboden (Höhle)
42 C5 Grotte de la Roche de la Femme (Höhle)
43 A7 Feuersteinabbau in Löwenburg



Gekennzeichnete Wanderwege

463 B2 bis C2 Lützel Strecke

37 A2 bis D1 Jura Weg



Lützel See



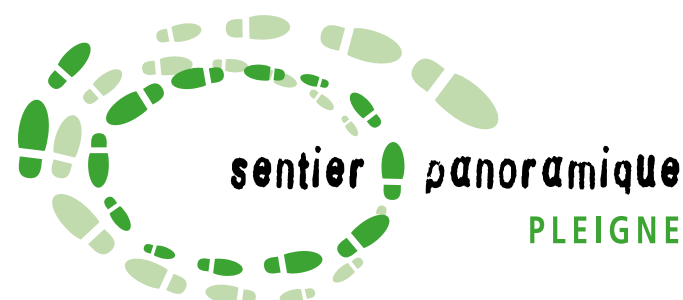
Beobachtungsturm Sur Chavelier



Blick aus dem Beobachtungsturm Sur Chavelier



Fotos: Colin Nusbaumer, Gervais Marchand, Hervé Froté, Christoph Merian Stiftung.



Die Wegstrecke und Beschreibungen des Dorfes Pleigne sind auf der Website **randonature.ch** zu finden.

Auf diesem Weg können Sie die Landschaften des Hochplateaus von Pleigne und ihre mehr als tausendjährige Geschichte entdecken. Ausserdem bietet der Weg ein herrliches Panorama, das von den Alpen bis zu den Vogesen reicht. Auf dem gesamten Weg erhalten Sie einige Hinweise, um das von diesem Ort gebotene Mosaik an Landschaften zu entschlüsseln.



Route: Schleife um Pleigne

Länge: 6 km

Höhenunterschied: 100 m Aufstieg und 100 m Abstieg

Anfahrt mit öffentlichem Verkehr

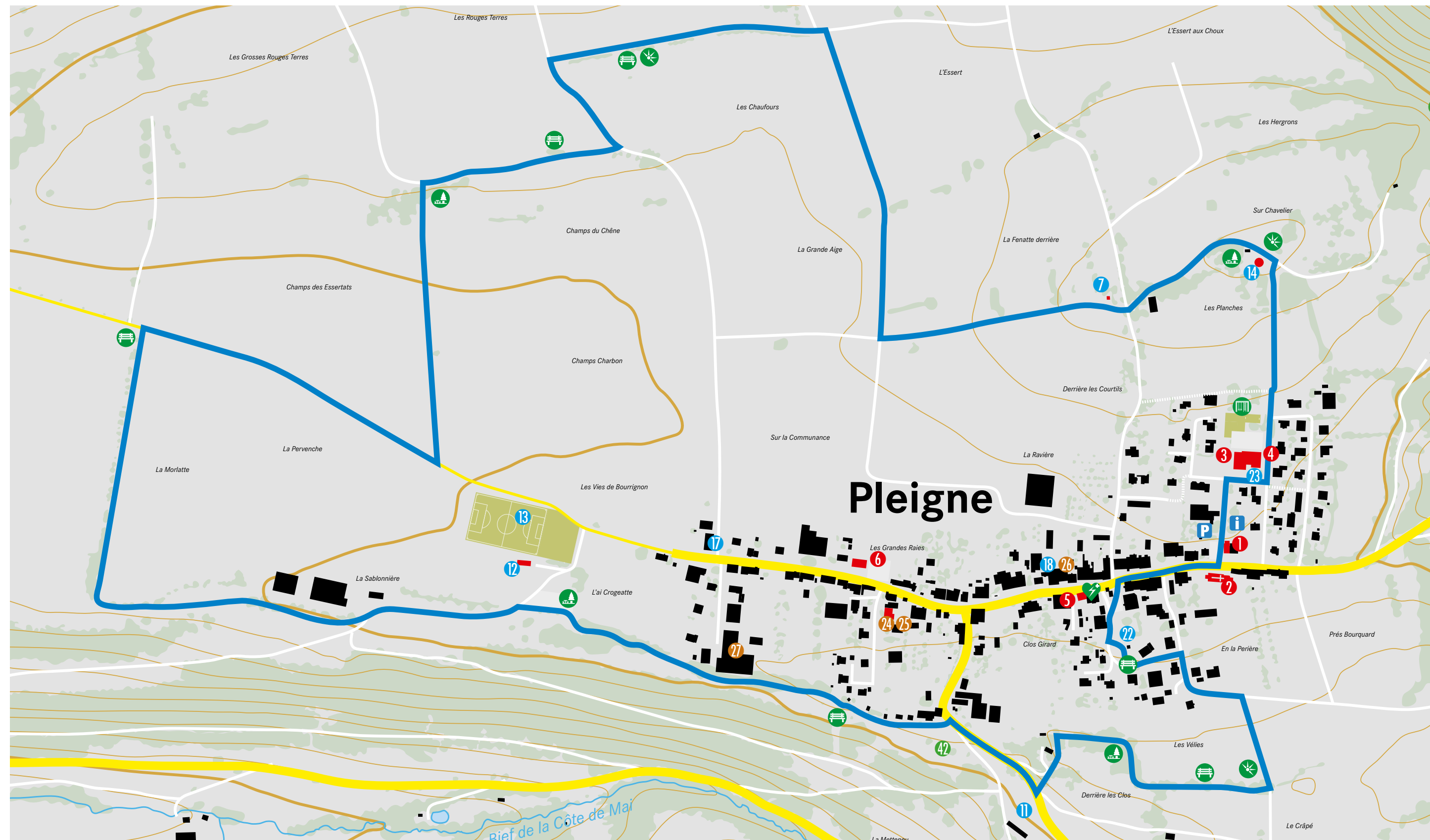
Delsberg, Poststation, Kante E. Je nach Tageszeit Postauto B 14 1427 Richtung Roggenburg oder B 14 1429 Richtung Sohyères nehmen, dann in Sohyères an der Haltestelle Place de la Liberté in das Postauto B 13 1325 Richtung Pleigne umsteigen und in Pleigne an der Haltestelle Place du 23-Juin aussteigen. Der Weg befindet sich 10 m westlich der Haltestelle.

Anfahrt mit Auto

Von Delsberg aus Beschilderung Basel für 2-3 km bis Sohyères folgen. In Sohyères Pleigne folgen. Am Ende des Abstiegs nach Pleigne rechts Richtung *Halle de gymnastique* abbiegen. Vor der Kirche links abbiegen und auf dem Parkplatz des Gemeindebüros parkieren.



Version française sur
www.pleigne.ch



Lützel Höhle



Lützel Höhle



Lützel Höhle



Lützel Höhle



Lützel Höhle



Lützel Höhle



Lützel Höhle



Lützel Höhle



Lützel Höhle



Lützel Höhle



Lützel Höhle



Lützel Höhle



Lützel Höhle



Lützel Höhle



Lützel Höhle



Lützel Höhle



Lützel Höhle



Lützel Höhle



Lützel Höhle



Lützel Höhle



Lützel Höhle



Lützel Höhle



Lützel Höhle



Lützel Höhle



Lützel Höhle



Lützel Höhle



Lützel Höhle



Lützel Höhle



Lützel Höhle



Lützel Höhle



Lützel Höhle



Lützel Höhle



Lützel Höhle



Lützel Höhle



Lützel Höhle



Lützel Höhle



Lützel Höhle



Lützel Höhle



Lützel Höhle



Lützel Höhle



Lützel Höhle



Lützel Höhle



Lützel Höhle



Lützel Höhle



Lützel Höhle



Lützel Höhle



Lützel Höhle



Lützel Höhle



Lützel Höhle



Lützel Höhle



Lützel Höhle



Lützel Höhle



Lützel Höhle



Lützel Höhle



Lützel Höhle



Lützel Höhle



Lützel Höhle



Lützel Höhle



Lützel Höhle



Lützel Höhle



Lützel Höhle



Lützel Höhle



Lützel Höhle



Lützel Höhle



Lützel Höhle



Lützel Höhle



Lützel Höhle



Lützel Höhle



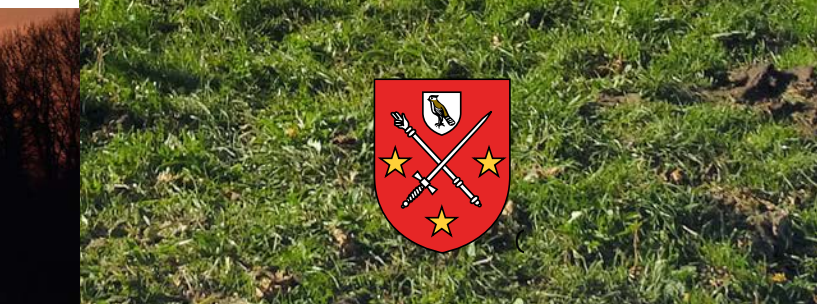
Lützel Höhle



Lützel Höhle



Lützel Höhle



Lützel Höhle



Lützel Höhle



Lützel Höhle



Lützel Höhle



Lützel Höhle



Lützel Höhle



Lützel Höhle



Lützel Höhle



Lützel Höhle



Lützel Höhle



Lützel Höhle



Lützel Höhle



Lützel Höhle



Lützel Höhle



Lützel Höhle



Lützel Höhle



Lützel Höhle



Lützel Höhle



Lützel Höhle



Lützel Höhle



Lützel Höhle

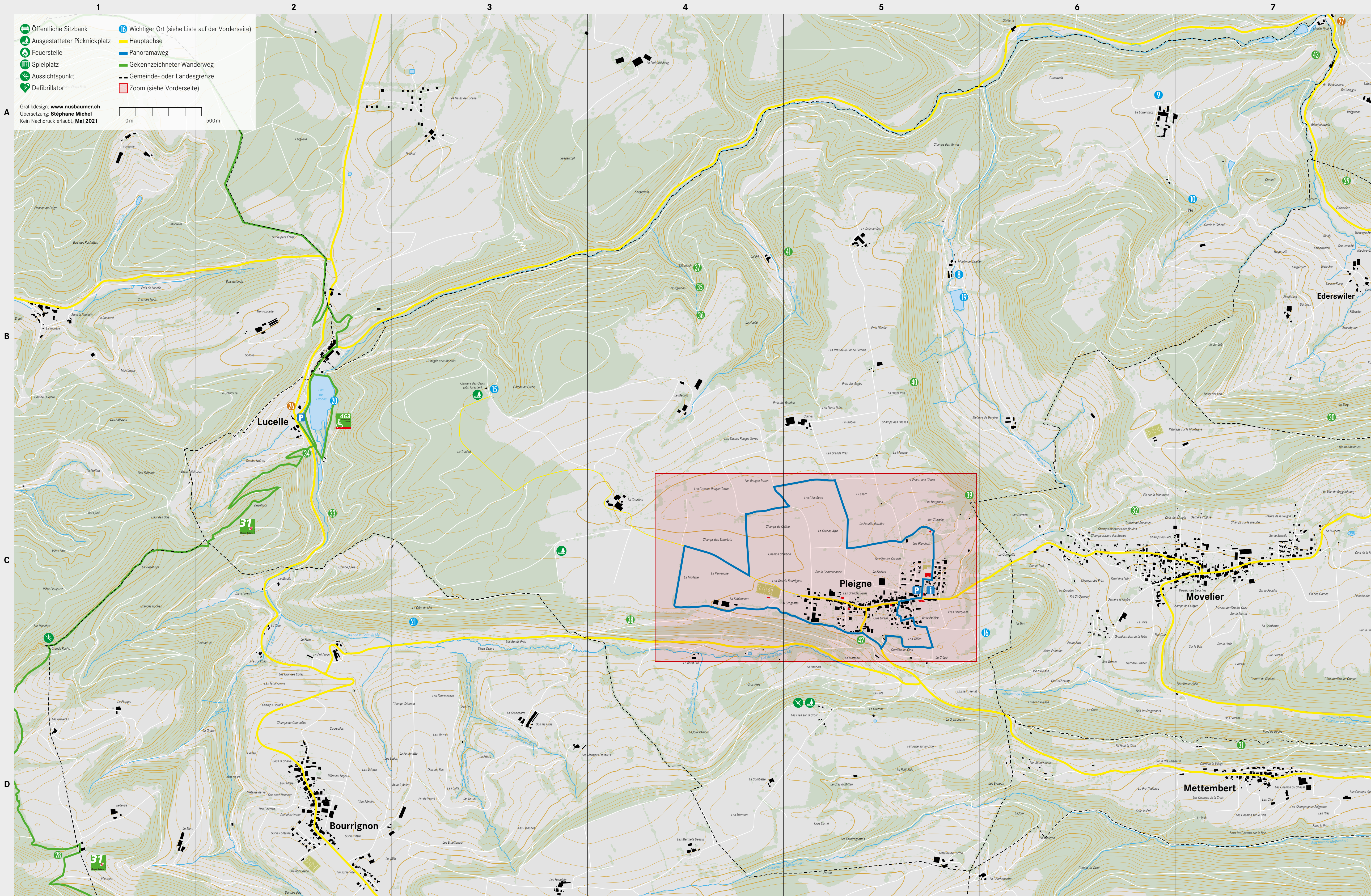


Lützel Höhle



Lützel Höhle





- Öffentliche Sitzbank
 - Ausgestatteter Picknickplatz
 - Feuerstelle
 - Spielplatz
 - Aussichtspunkt
 - Defibrillator
- 16 Wichtiger Ort (siehe Liste auf der Vorderseite)
- Hauptachse
- Panoramaweg
- Gekennzeichneter Wanderweg
- Gemeinde- oder Landesgrenze
- Zoom (siehe Vorderseite)

Grafikdesign: www.nusbaumer.ch
Übersetzung: **Stéphane Michel**
Kein Nachdruck erlaubt. **Mai 2021**

